

TouchPoint Science™



SAFERTOUCHE™

ÜRÜN KATALOĐU

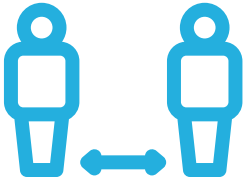


GlobalEra
Medical



SAFERTOUCTM
TouchPoint ScienceTM

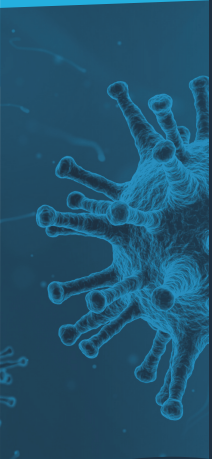




Dünyamız aniden deđiřti ve her zamankinden daha fazla insan enfeksiyonların yayılmasını önlemek için harekete geçiyor. Tokalařmalar ve sarılmalar artık bitti ve herkes güvenli bir mesafede durmaya çalıřıyor.



Uzmanların bize söylediklerine dayanarak, COVID-19 virüsünün tüm dünyada yaygın olduğunu biliyoruz. Yıllar olmasa da aylarca hastalığa neden olmaya devam edecek. Dikkatli olmalıyız; akıllı olmalıyız ve ayrıca işe geri dönmeliyiz! **Touchpoint Science™, mikropların büyümesini kontrol etmede etkili olduğu test edilmiş ve kanıtlanmış dünyanın önde gelen antimikrobiyal kimya tedarikçileriyle birlikte çalışmaktadır. Bu antimikrobiyal ürünleri Safertouch™ yüzeylerimize dahil ederek, müşterilerimizin kapıları açma, trabzanları tutma, giriş ve çıkışlarda endişelerini gidermelerine yardımcı oluyoruz.**



Safertouch™ 'ta konuřlandırđımız malzemeler, EPA onaylıdır.

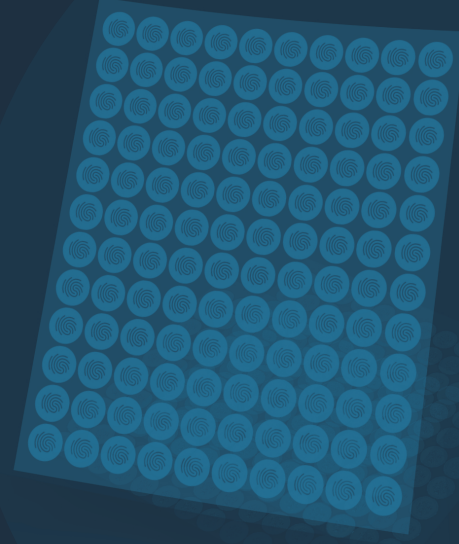
Tıbbi cihazlar, yara bakımı gazlı bez, spor giyim, koruyucu ekipman gibi uygulamalarda onlarca yıldır kullanılmaktadır.



YÜZEYLER DOKUNMAK İÇİN ARTIK GÜVENDE!

Safertouch™, kanıtlanmış ve dayanıklı bir antimikrobiyal teknolojiye sahiptir. Önemli yüzeyleri korumak için tasarlanmıştır.

Antimikrobiyal teknolojimiz, yüzeylerde mikropların büyümesini engelleyerek onu çok çeşitli uygulamalar için ideal hale getirir. Touchpoint Science™, bu teknolojiyi dokunmatik ekranlarınız, kapı kollarınız ve risk altındaki yüzeyleriniz için özel bir vinil kaplamaya dahil etti. Safertouch™ üzerindeki malzeme, tıbbi cihazlardan tüketim mallarına kadar çeşitli uygulamalarda mikropların büyümesini kontrol etmek için onlarca yıldır kullanılan EPA tescilli bileşenlere dayanmaktadır.



SaferTouch™ antimikrobiyal film, kapı kolları, dokunmatik ekranlar ve benzer kritik temas noktalarını korumak için tasarlanmış etkili bir bariyerdir. Ürün daha temiz bir yüzey sağlar ve mikroorganizmaların birikmesini önler. Ürün, halka açık alanlar, ofisler, toplu taşıma araçları gibi ortamlarda kalıcı yüzey koruması için tasarlanmıştır. Film 6 ayda bir değiştirilebilir ve kalıntı bırakmadan kolayca çıkarılabilir.

SaferTouch™

- Mikrop oluşumunu engeller.
- Kalıcı yüzey koruması
- Kolayca uygulanır ve çıkarılır.
- Genel alanlar ve işyeri için etkilidir.
- Dayanıklı ve yıkanabilir.
- Dokunma kaygısını azaltır.
- Hassas elektronik bileşenleri korur.



Safertouch™ ürünleri, **EPA tarafından uygulanan Madde Muafiyeti** ile tamamen uyumludur. Kullandığımız çift aktif, kayıtlı antimikrobiyaller, filmlerimizin bozulmasını önlemede oldukça etkilidir. Piyasadaki hiçbir yüzey filmi ürünü, EPA tarafından bu kapasitede halk sağlığı iddiasında bulunmak için onaylanmamıştır. Ne kullandığınızdan emin değilseniz, lütfen bize sorun. EPA ve yasal gereklilikler konusunda uzun yıllara dayanan deneyime sahibiz.

Safertouch™ HAKKINDA

Safertouch™ nedir?

Safertouch™, film yüzeyinde mikroorganizmaların büyümesini önleyen EPA tescilli antimikrobiyal maddelerle gömülü ince bir polimer filmidir. Dezenfekte edilmesi gereken alanları vurgulamak için en önemli temas noktalarınıza uyacak şekilde tasarlanmıştır. İkili aktiflerimiz EPA tescillidir ve filmin temizlik aralarında daha temiz kalmasına yardımcı olur. Safertouch™, bu yüzeyler için dokunma endişesini azaltmaya yardımcı olarak normal işe dönüşü teşvik edebilir. Uygulamalar arasında kapı kolları, dokunmatik ekranlar, düğmeler ve kiosklar bulunur. Uygulamalar neredeyse sonsuzdur.

Çalıştığını nasıl anlayabilirim?

Safertouch™, filmlerimizi mikrobiyal kontaminasyon ve bozulmadan korumak için tasarlanmış, kanıtlanmış ve dayanıklı bir antimikrobiyal teknolojiye sahiptir. Filmlerimiz, JIS Z 2801 ve ISO 22196 gibi mikrobiyal endüstri testlerini geçen dünyanın önde gelen şirketlerinden EPA tescilli kimyasalları içerir. Filmlerimiz, bir dizi organizmanın büyümesini kontrol etmedeki etkinliği değerlendirmek için işlenmemiş kontrollere karşı test edilir. Bu çalışmalar kendi ürün değerlendirmelerimiz içindir ve halk sağlığı için değildir. Verilerimiz iddialarda bulunmak veya dolaylı sağlık yararları sağlamak için kullanılmamalıdır.

Safertouch™ ne kadar dayanır?

Safertouch™ antimikrobiyal filmler, 6 aylık rutin kullanım boyunca aktif kalacak şekilde tasarlanmıştır. Filmleri her 6 ayda bir veya filmler belirgin şekilde aşındığında değiştirmenizi öneririz. Ürünün performansı, ışık veya diğer kimyasallar gibi dış etkenlerin çalışmasına bağlı değildir. Safertouch™ ile korunan yüzeylerin normal temizliği ve dezenfeksiyonu devre dışı bırakılmaz. Normal temizlik ve dezenfeksiyon rutininize devam etmelisiniz.



Safertouch™'ı dışarıda kullanabilir miyim? —

Ürün iç ve dış mekan uygulamaları için uygundur. Dış mekan uygulamaları güneş ışığına ve hava şartlarına maruz kalmanın fiziksel görünümünü kısaltabilirken, antimikrobiyal performans etkilenmez.

Safertouch™ zararlı kimyasallar içeriyor mu? —

Hayır, Safertouch'daki aktif maddeler, mikroorganizmaların büyümesini kontrol etmek için onlarca yıldır güvenle kullanılmaktadır. Aktif maddelerin düşük kullanım seviyeleri, bu uygulama için ABD EPA tarafından onaylanmıştır.

Safertouch™ temizlik ve dezenfeksiyonun yerini alacak mı? —

Hayır, Safertouch™, yüksek riskli dokunmatik yüzeylerin görsel bir göstergesini sağlamak için temel temas noktalarında konuşlandırılmıştır. Normal temizlik veya sanitasyon uygulamalarının yerini almaz. Normal temizlik ve dezenfeksiyon rutinlerinize devam etmelisiniz.



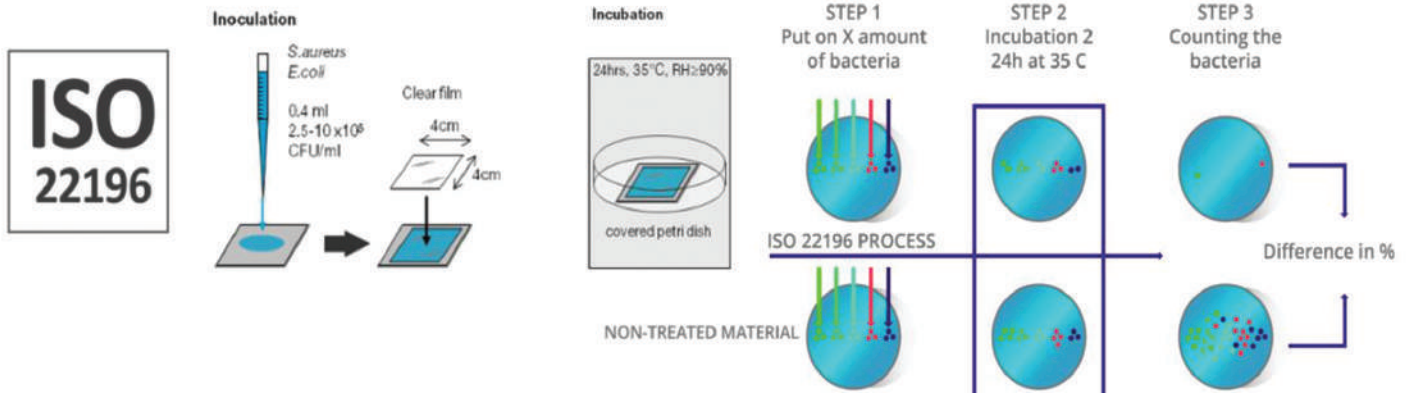
SaferTouch™ Antimikrobiyal Film Mikrobiyal Etki Analizi

Aktif Bileşenler:

SaferTouch™ film yüzeyi organizmaların büyümesini engellemek için EPA tescilli aktif bileşenler içerir.¹ Etkinliği ISO 22196 standartlarında mikrobiyolojik test yöntemi kullanılarak gözlemlenir.

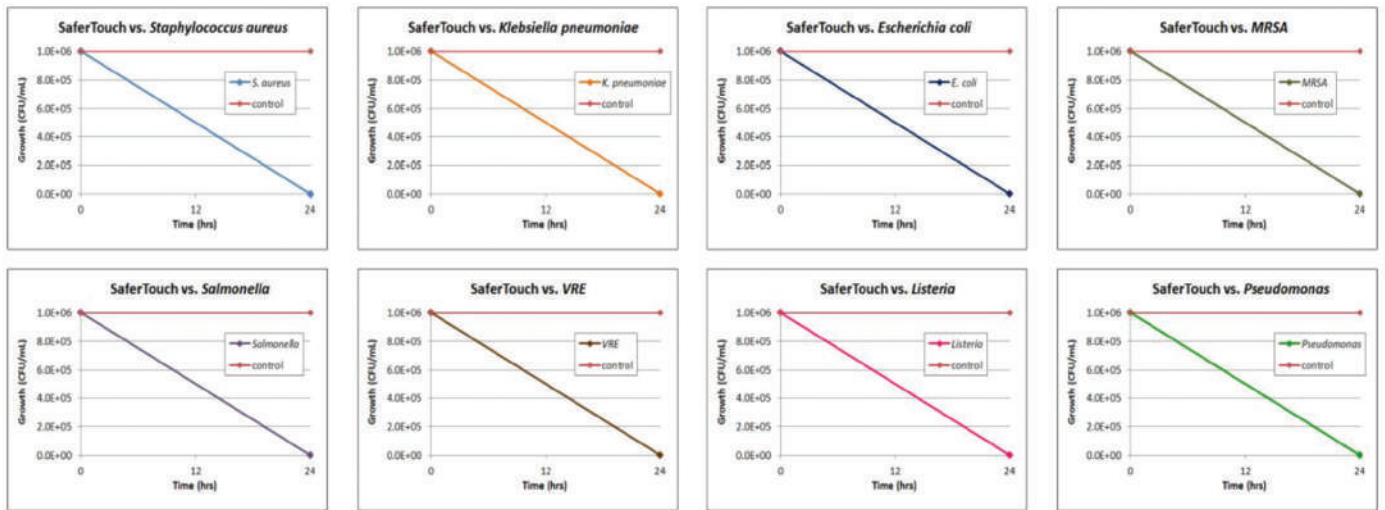
Aktivitenin Belirlenmesi:

SaferTouch™ film, sekiz farklı organizmaya karşı ISO 22196 yöntemi kullanılarak antimikrobiyal etkinlik için çalışılmıştır. İşlenmemiş filmler kontrollere dahil edildi. 24 saat inkübasyondan sonra örnekler yıkandı ve kalan bakteriler toplandı ve numaralandırıldı.



Sonuçlar:

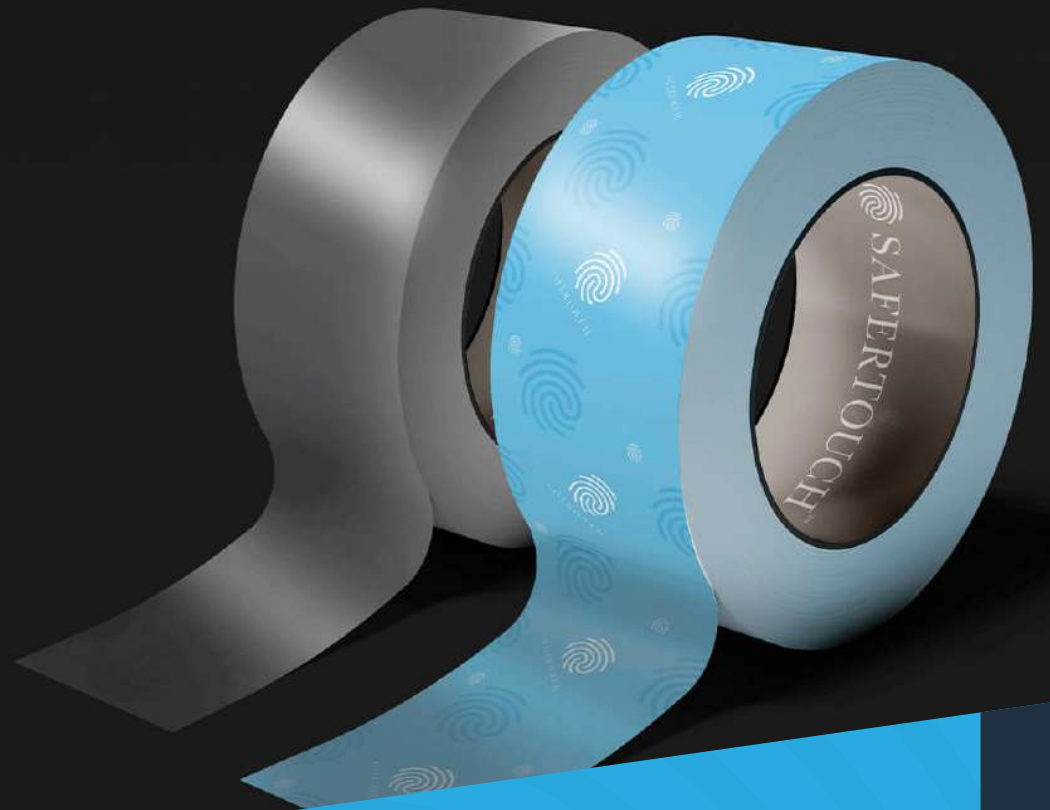
8 bakteriyel organizmaya karşı üç kez çalıştırılan numuneler, 24 saat içinde her biri için %99.99'luk bir azalma ile sonuçlandı.² Bu sonuçla; SaferTouch™ antimikrobiyal filmin, tanımlanan standart mikrobiyolojik test yöntemi kullanılarak filmin yüzeyinde bakteri üremesini kontrol etmede etkili olduğu tespit edildi.



MRSA = Metisiline dirençli Staphylococcus aureus **VRE** = Vankomisine dirençli Enterokok

¹ SaferTouch™ film, ürünlere antimikrobiyal aktivite katmak için tasarlanmış tescilli antimikrobiyal ajanlar kullanır. Bu film, hoş olmayan kokulara, renk değişimine, lekelenmeye veya bozulmaya neden olan bakteri, mantar, maya ve yosun gibi mikropların büyümesini engelleyebilir. Touch Point Science Inc. tarafından hiçbir halk sağlığı iddiası kastedilmemiştir veya ima edilmemiştir. Bu ürün kullanıcıyı hastalığa neden olan bakterilerden, virüslerden, mikroplardan veya diğer hastalıklara neden olan organizmalardan korumaz.

² Mikrobiyal etkinlik testleri, kontrollü bir ortamda yetiştirilen organizmalar kullanılarak laboratuvar koşullarında gerçekleştirilmiştir. Veriler güvenilir kabul edilir, ancak performans için bir garanti anlamına gelmez. Filmler ideal olarak uygunluk ve performansı belirlemek için özel kullanım uygulaması ile değerlendirilmelidir.



ÜRÜNLER



 SAFERTOUCTM

BANT

Mavi SaferTape™ Antimikrobiyal Bant (42,672 m.)



Şeffaf SaferTape™ Antimikrobiyal Bant (45,72 m.)



TouchPoint Science™
Türkiye Distribütörü
GlobalEra Medical Sağ. Ekip. İth. İhr. Ve Tic. Ltd. Şti.
globaleramedical.com info@globaleramedical.com

 SAFERTOUCHE™

KAPILAR



L-Şeklinde Antimikrobiyal Kapı Kolu

Small – 6,04 x 12,42 cm.
Medium – 6,98 x 16,18 cm.
Large – 7,57 x 18,36 cm.

Kanatlı Giriş Kapısı Kolları

10,16 X 7,62 cm.



SAFERTOUCHEM™ İtmeli Giriş/Çıkış Kapısı Plaka Kapağı

10,16 x 45,72 cm.

Antimikrobiyal Dökme Topuzu

Çap 12,7 cm.



GlobalEra
Medical

Asansör Düğmeleri

Antimikrobiyal Asansör Düğmeleri

Çap 1,9 cm.
(120 Yaprak)

Çap 2,54 cm.
(63 Yaprak)

Çap 3,17 cm.
(56 Yaprak)



Dokunmatik Ekranlar_

Kahve Makineleri:

deJong Duke,
Cafection, Newco,
Bunn, Bravilor,
Keurig

Diđer Elektronik Aletler:

Micro-markets,
iPad, Konica Minolta,
PICO, Crane, Kronos,
Room Wizard 2, ION



Farkındalık Etiketleri

**Dokunmatik Ekran
Farkındalık Etiketi**
15,24 x 22,86 cm.



**Beyaz Kemer
Farkındalık Etiketi**
12,7 x 11,43 cm.

**Cafe/Bar
Farkındalık Etiketi**
10,80 x 6,35 cm.



Farkındalık Etiketleri



Basit Farkındalık Etiketi

10,80 x 6,35 cm.

Dikey Farkındalık Etiketi

5,84 x 16,51 cm.



Asansör Farkındalık Etiketi

10,80 x 6,35 cm.

Mavi Kemer Farkındalık Etiketi

12,70 x 11,43 cm.





GlobalEra
Medical

GlobalEra Medical Sağlık Ekipmanları İthalat İhracat ve Ticaret Limited Şirketi

Merkez:
Nurettin Topçu Caddesi
Başakşehir / İstanbul

☎ 0850 532 73 34

✉ info@globaleramedical.com

ABD Ofis:
753 Bergen Blvd Suite 1L
Ridgefield, NJ 07657

☎ +1 646 322 32 00

✉ ozi@globaleramedical.com

İkitelli V.D.: 3961297756

Mersis No: 0396129775600001

f GlobalEraMedical t GlobalEraMed i GlobalEraMedical

